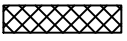


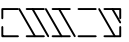



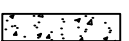




LEGENDE & TYPES DE HACHURES					
HACHURES	MOTIFS Angle Ech.	UTILISATION	HACHURES	MOTIFS Angle Ech.	UTILISATION
	ANSI37 0° 4	Hachurage des éléments existants porteurs ou non		ANSI31 75° 6	Hachurage des éléments porteurs ou non porteur du niveau supérieur
	ANGLE 0° 1	Hachurage des éléments porteurs BA du niveau courant		ANSI34 75° 4	Hachurage des allèges, relevés et acrotères
	HONEY 0° 2	Hachurage des éléments non porteurs du niveau courant		ANSI34 0° 2	Hachurage des éléments porteurs ossature bois du niveau courant
	GLASS 0° 1	Hachurage des éléments vitrés non porteurs du niveau courant		AR-CONC 0° 0.2	Hachurage du gros béton et du béton de propreté
	ANSI31 0° 0.2	Hachurage des profilés métalliques en coupe			Repère de DDC pour implantation futur des Micropieux

Qualité des aciers:

Profilés S275 fyk = 275 MPa
Barres H.A. fyk = 500 MPa
Ronds lisses fyk = 235 MPa
Treillis soudés fyk = 500 MPa

Charges climatiques:

Vent : région 2, zone IIIb
Neige : région A1, altitude < 100

Zone de sismicité: 1 (très faible)

Béton:

C25/30 suivant NF EN 206-1
Conditions d'environnement = XC1
Enrobage min = 30 mm
Sauf indication contraire sur plan

Charges d'exploitation Q :


Bureaux : 2,5 kN/m2
Salles de réunion : 4,0 kN/m2
Toiture : charges d'entretien selon NFP 06 001

Hypothèses géotechnique :

Suivant RAPPORT G2 PRO
- n°GEA25060-A Etude Géotechnique G2 PRO du 10/04/2025
- σels = 1.6 bars, ancrage dans les sables et graviers denses

0	09/07/2025	Première diffusion	BS	GCH
ind.	date	modification	dessiné	verifié

NOTA :

MAITRE D’OUVRAGE	ARCHITECTE		BET STRUCTURE
Université Paris 8 2 rue de la Liberté 93526 Saint-Denis	LT2A 136 rue championnet 75018 Paris Mail : projet@lt2a.com Tél : 06 60 20 26 64		<div> 62 rue Planchat 75020 PARIS Tél : 07 44 47 04 63 Mail : baptiste.sezille@make-ingenierie.com</div>

PROJET

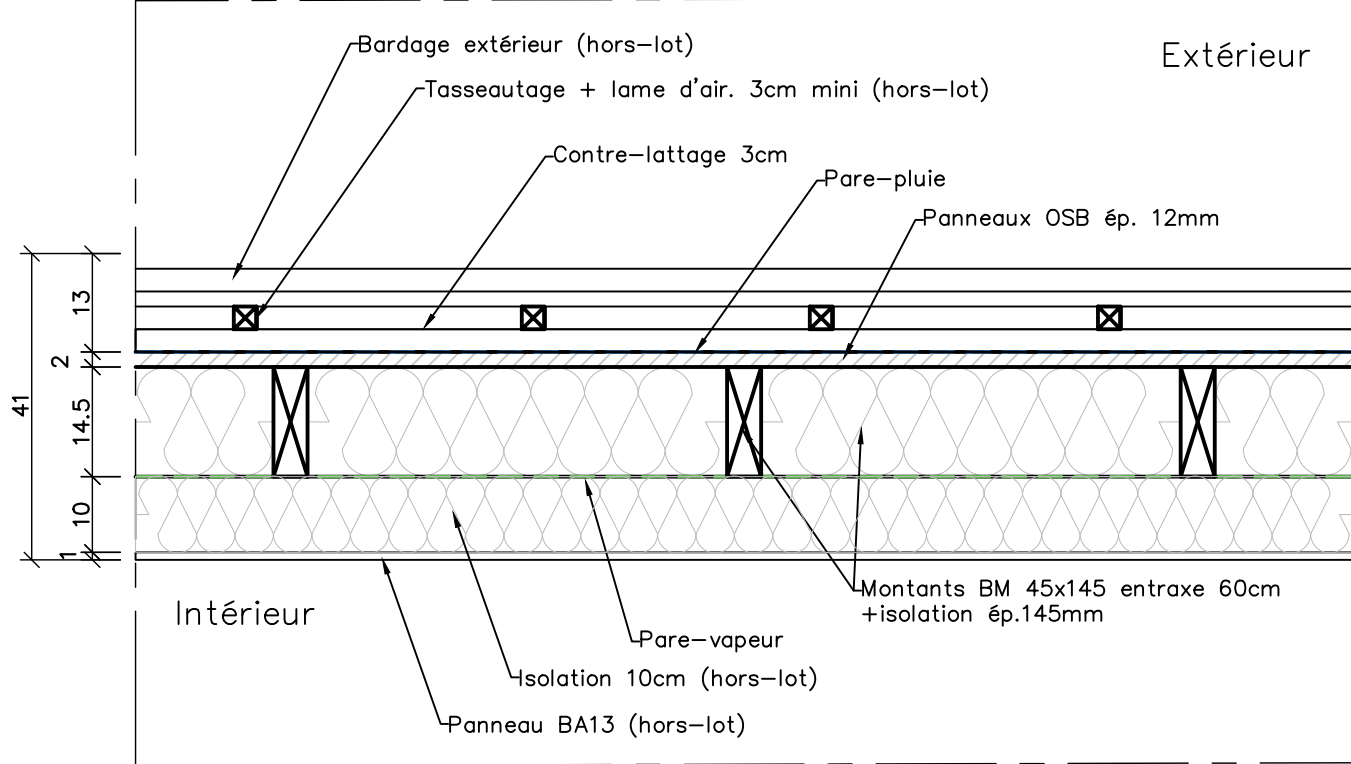
Maison des associations Campus Université 8 à Saint-Denis

TITRE

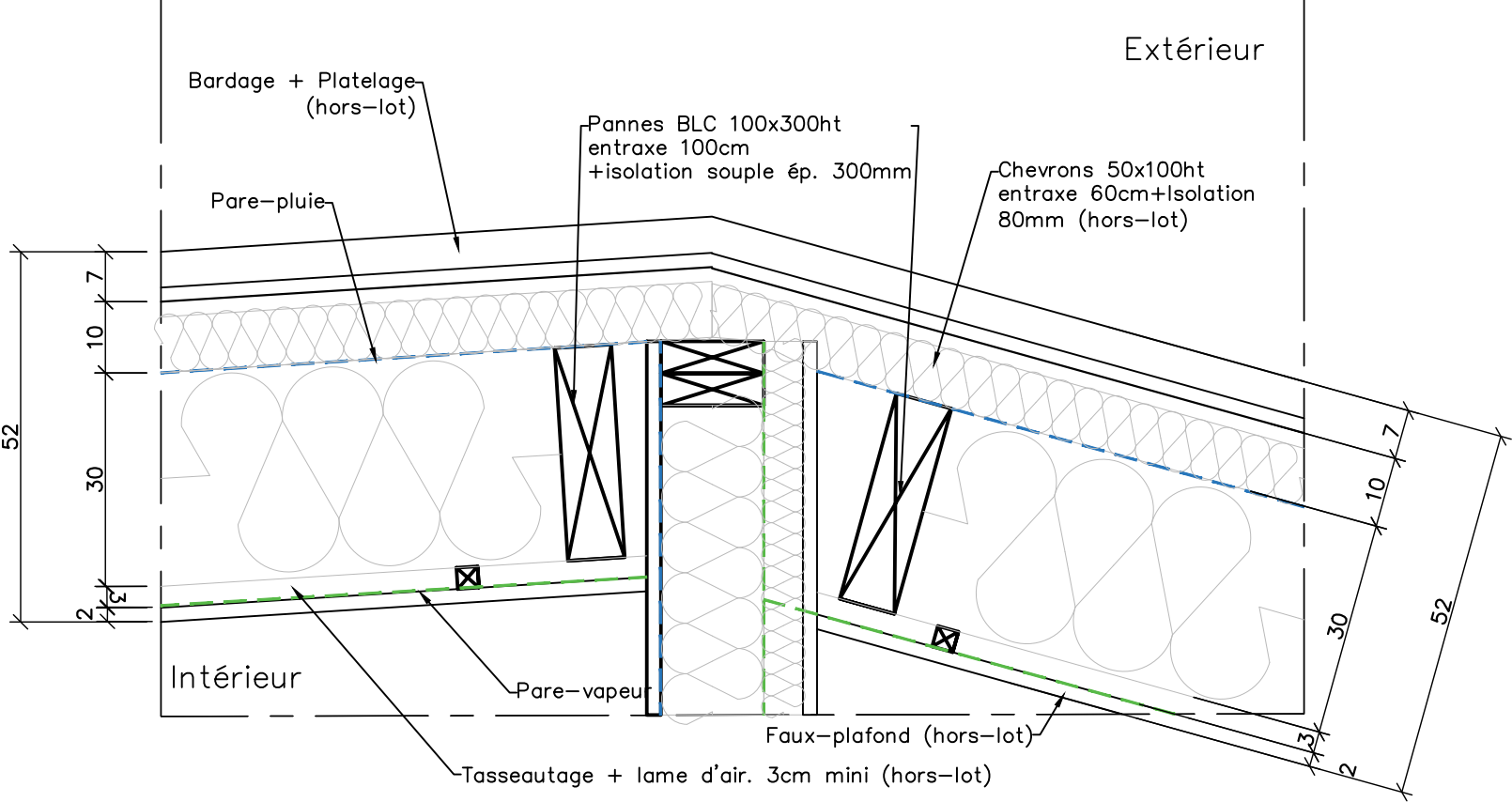
Carnet de détails structure

PHASE	DATE	FORMAT:ECHELLE	FICHIER	No DU PLAN	INDICE
DCE	09/07/2025	A3:1/10	SDE-MAKE-PRO-CARNET_DETAILS	STR-PL.001	0

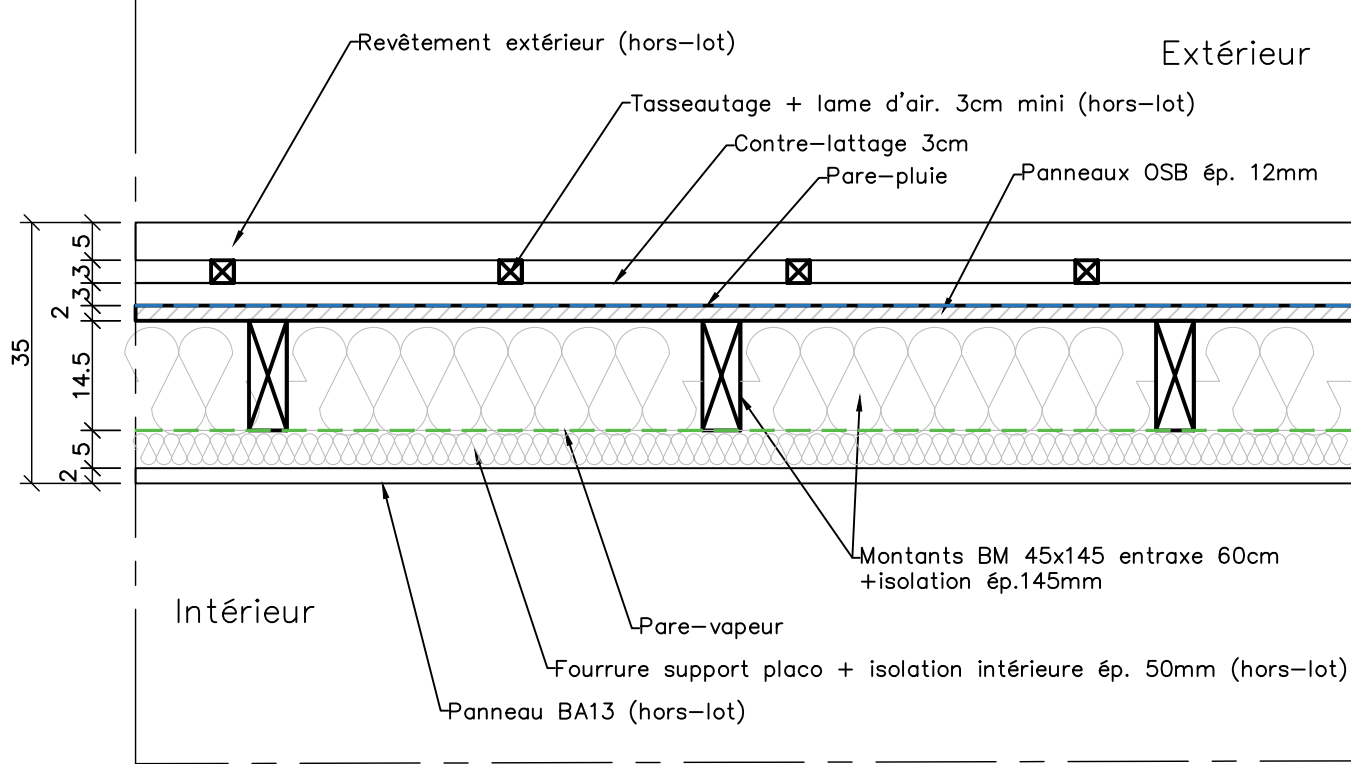
Coupe type horizontale sur mur ossature bois lanterneau :



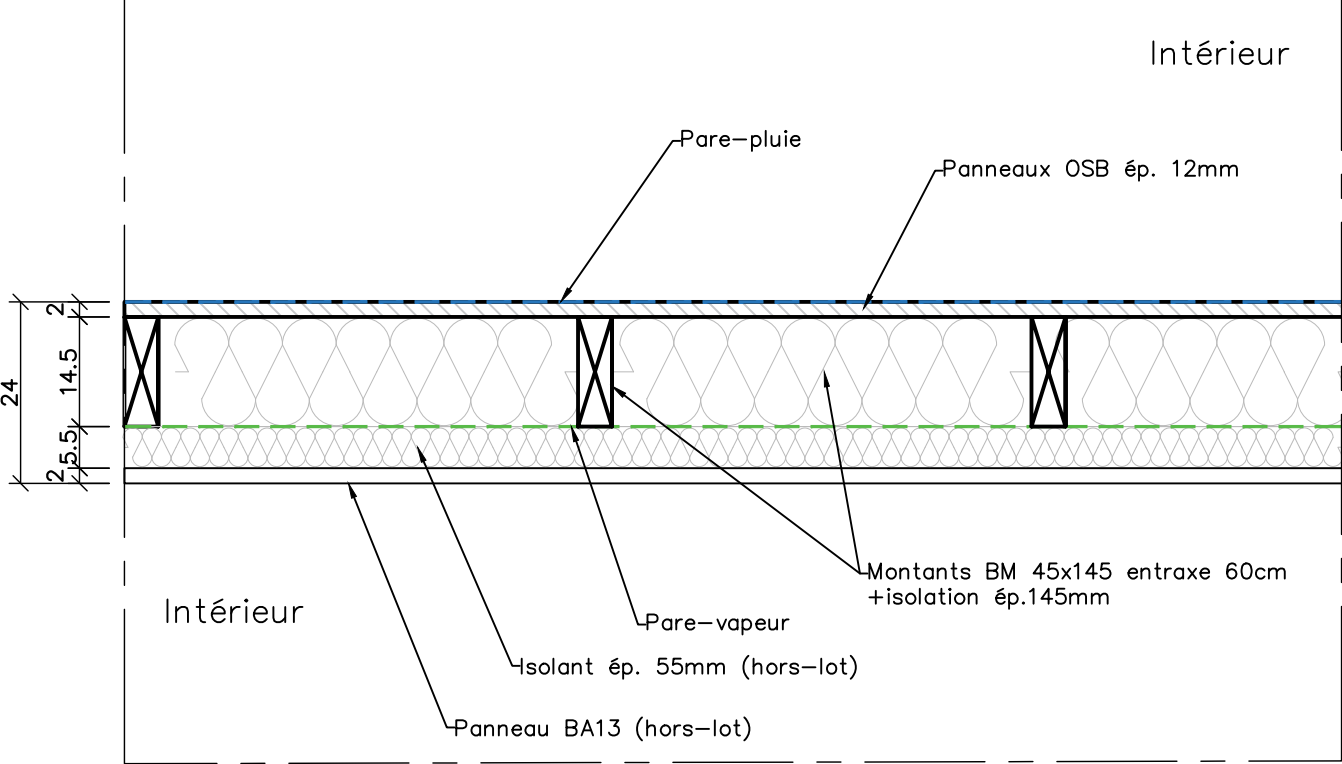
Coupe type verticale sur rampant de charpente du lanterneau :



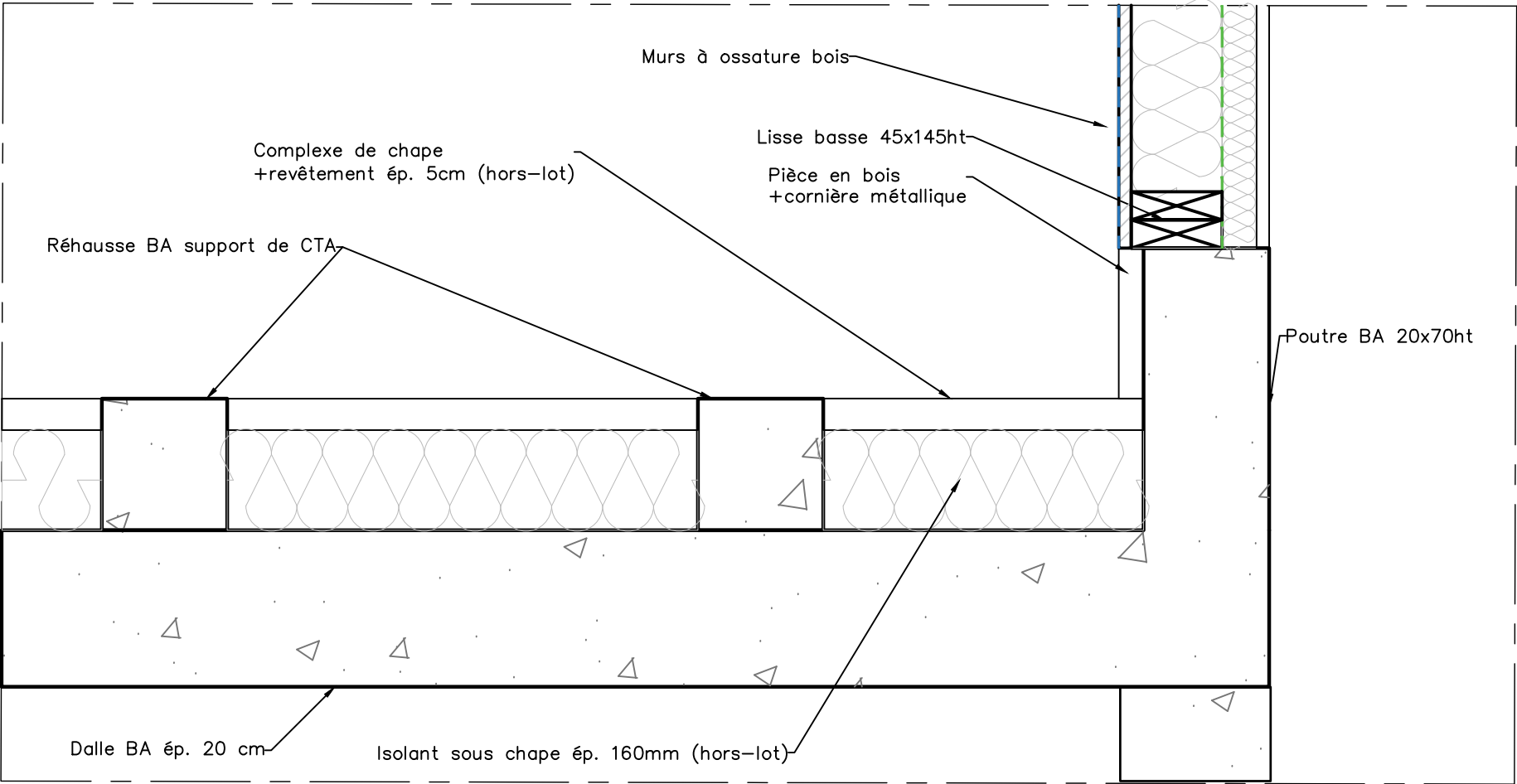
Coupe type horizontale sur allège mur ossature bois :

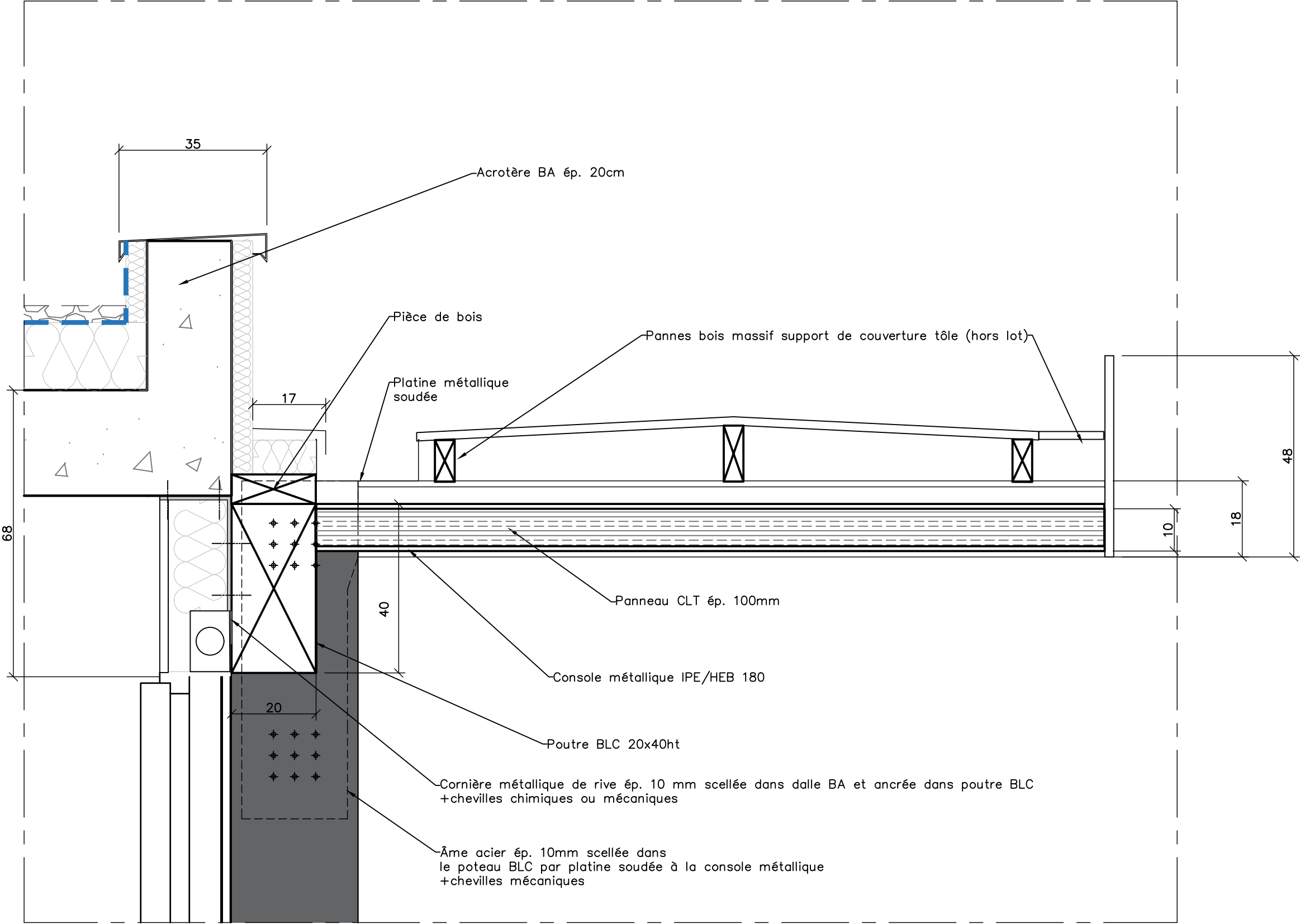


Coupe type horizontale sur refend ossature bois levée de toit :



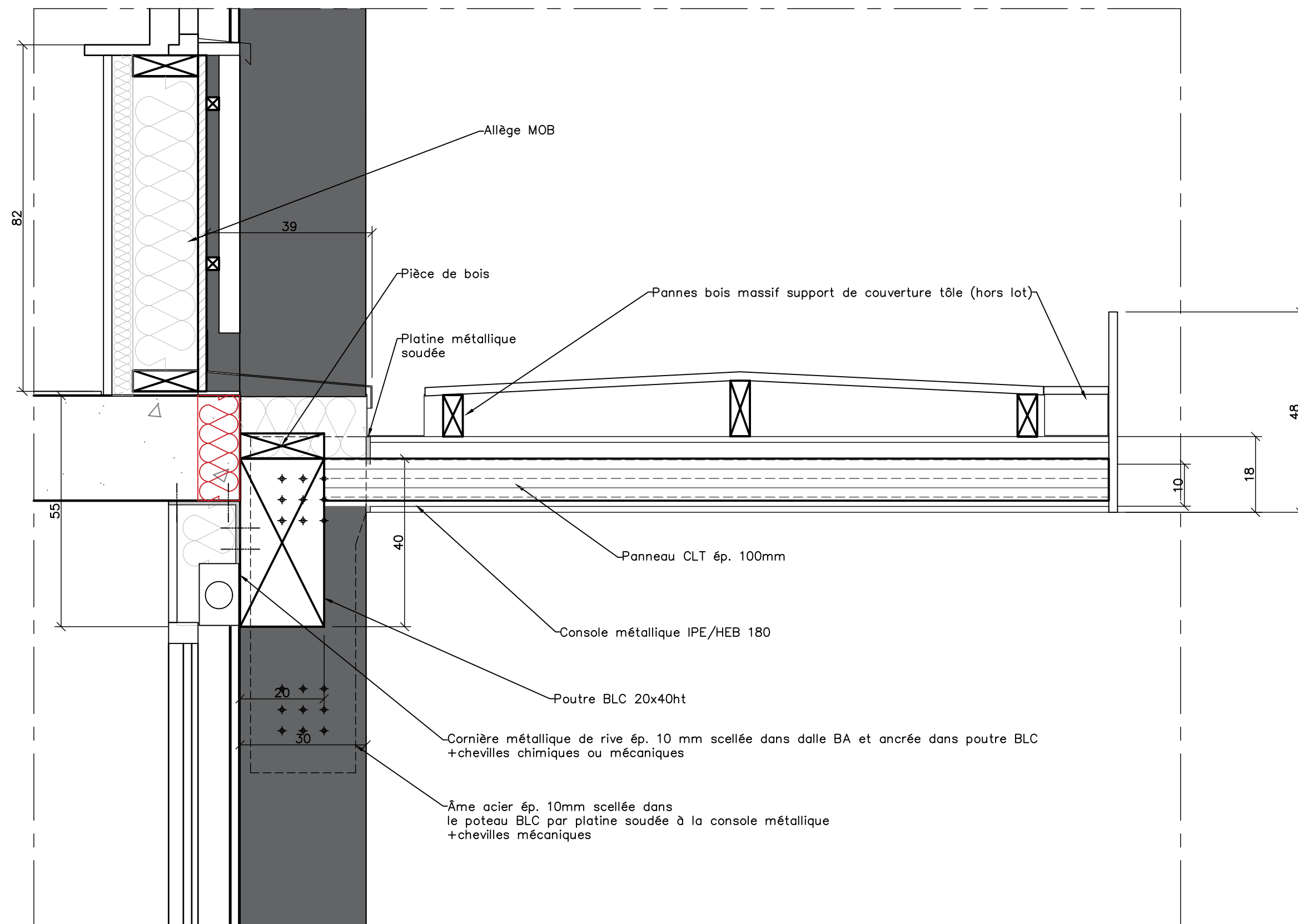
Coupe type verticale en pied de refend ossature bois levée de toit :



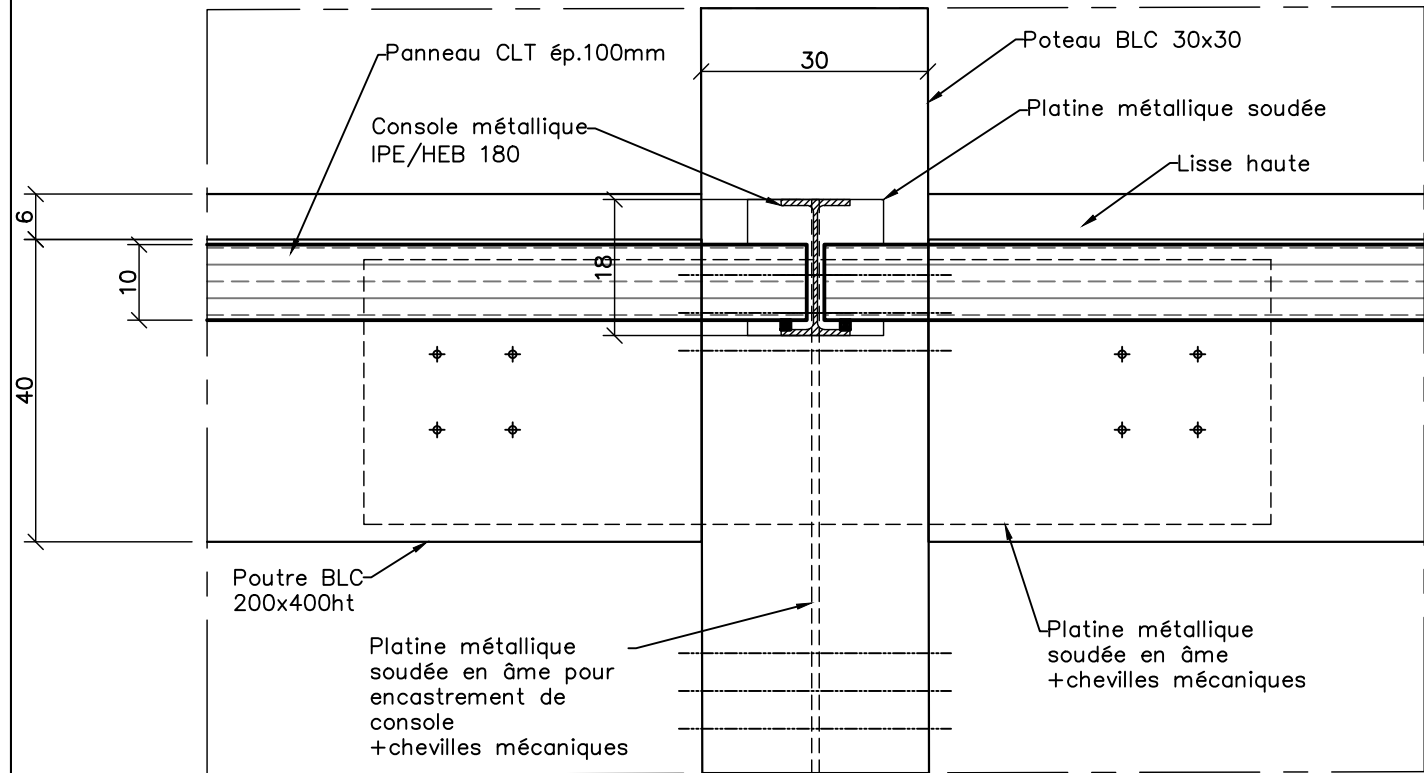


Détails type assemblage bois

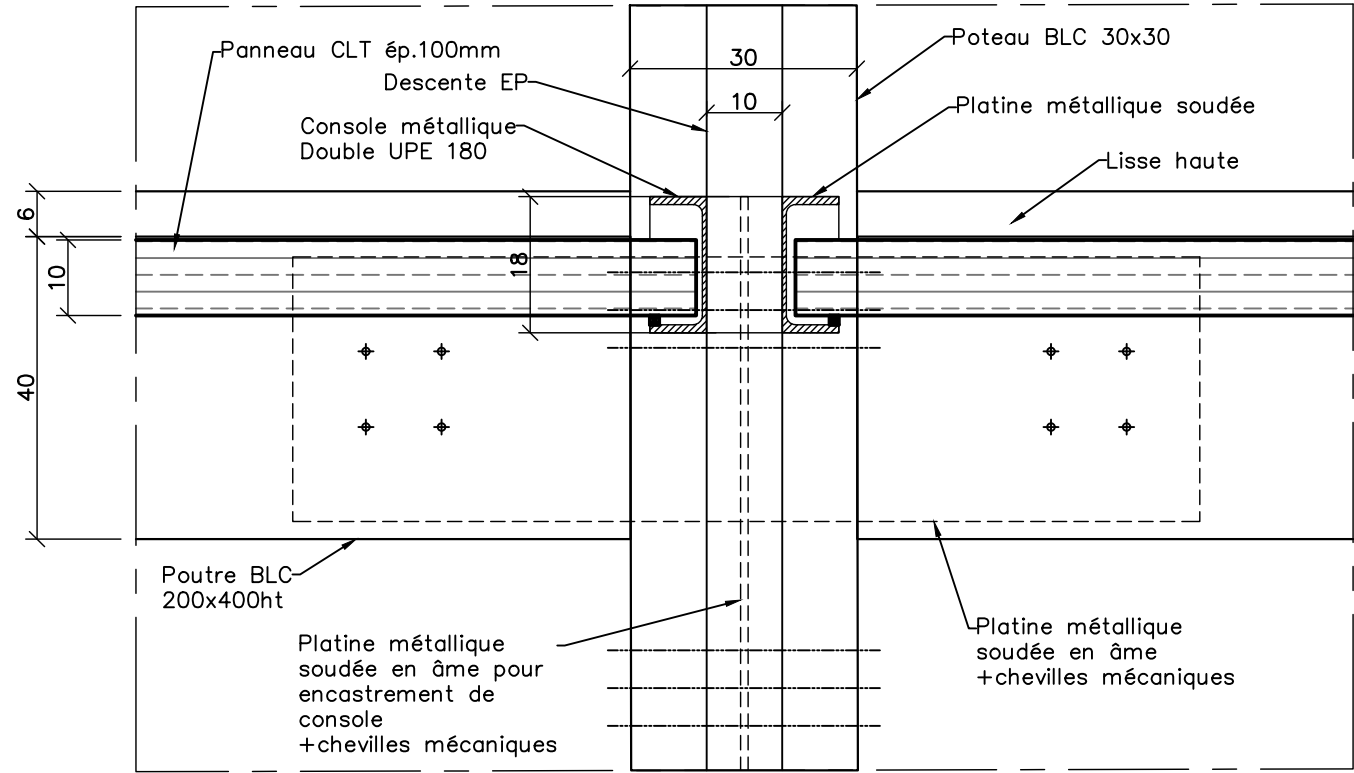
Echelle	N° Plan	Indice	Page
1/10	STR-PL.001	0	007-03



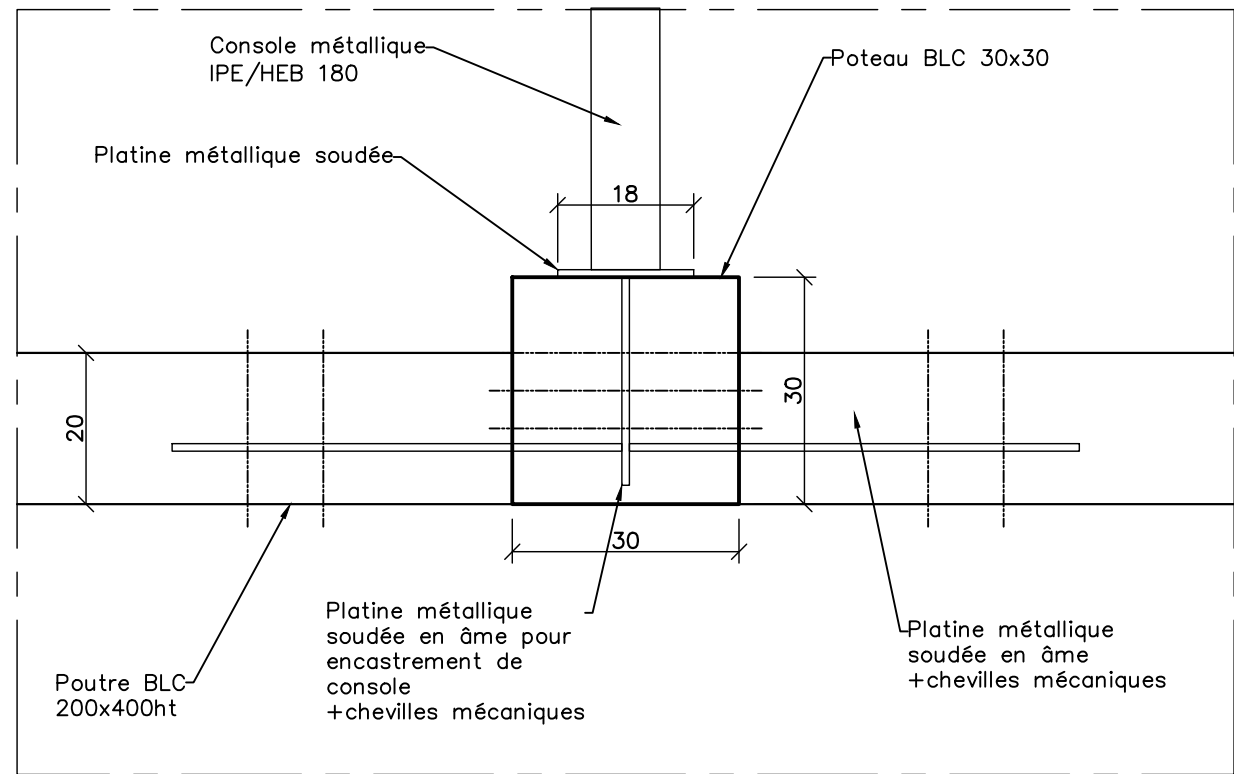
Coupe type verticale assemblage poteau/poutre bois :



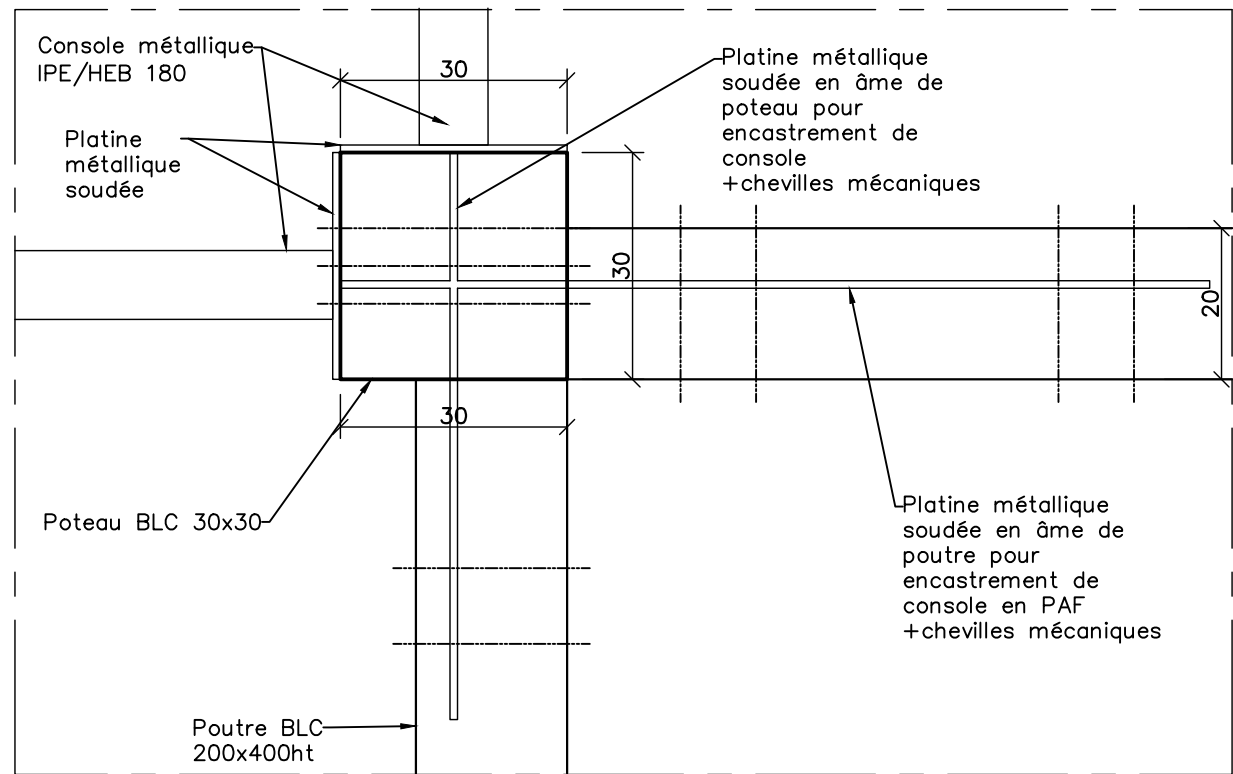
Coupe type verticale assemblage poteau/poutre bois au niveau des DEP :

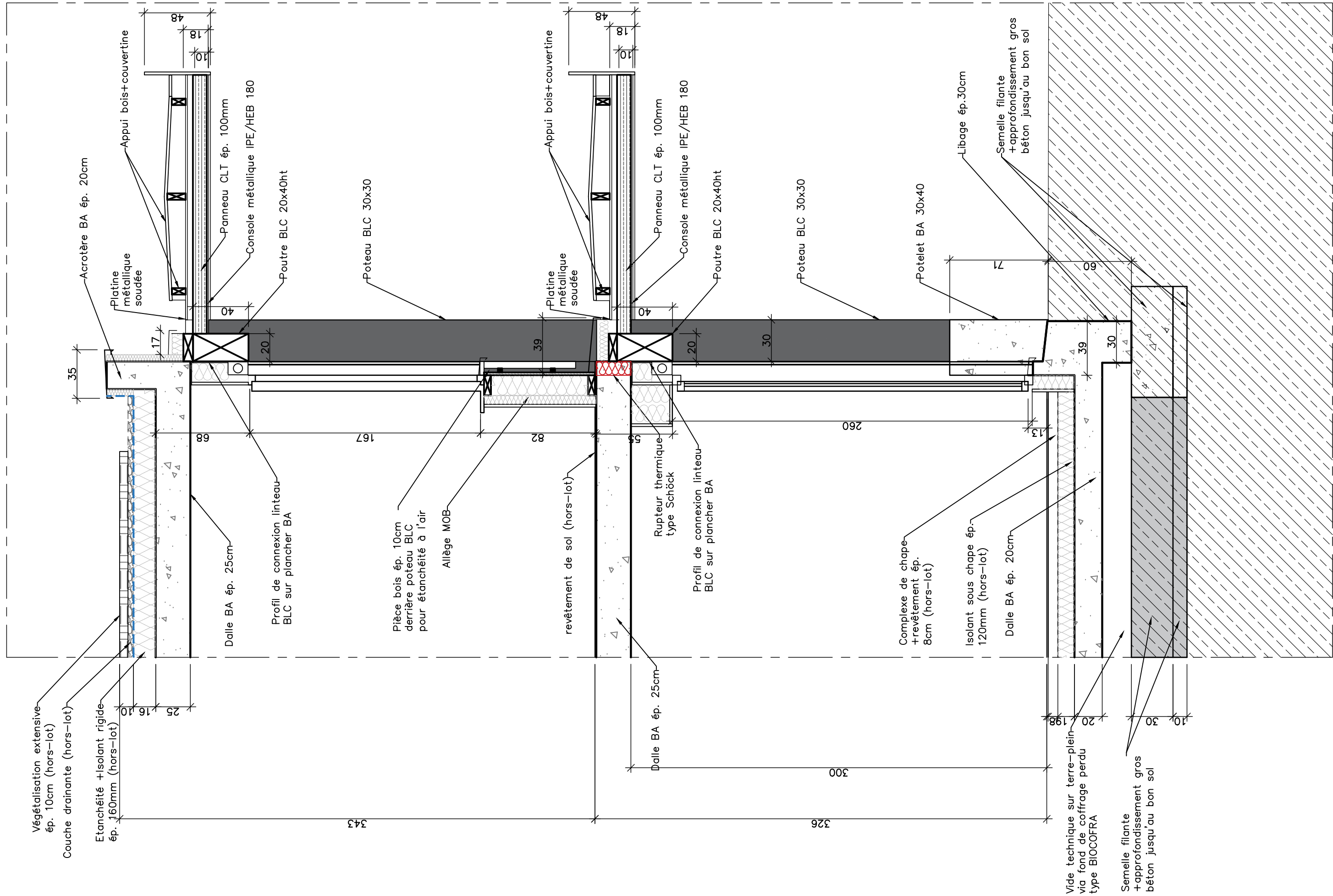


Coupe type horizontale assemblage poteau/poutre bois :



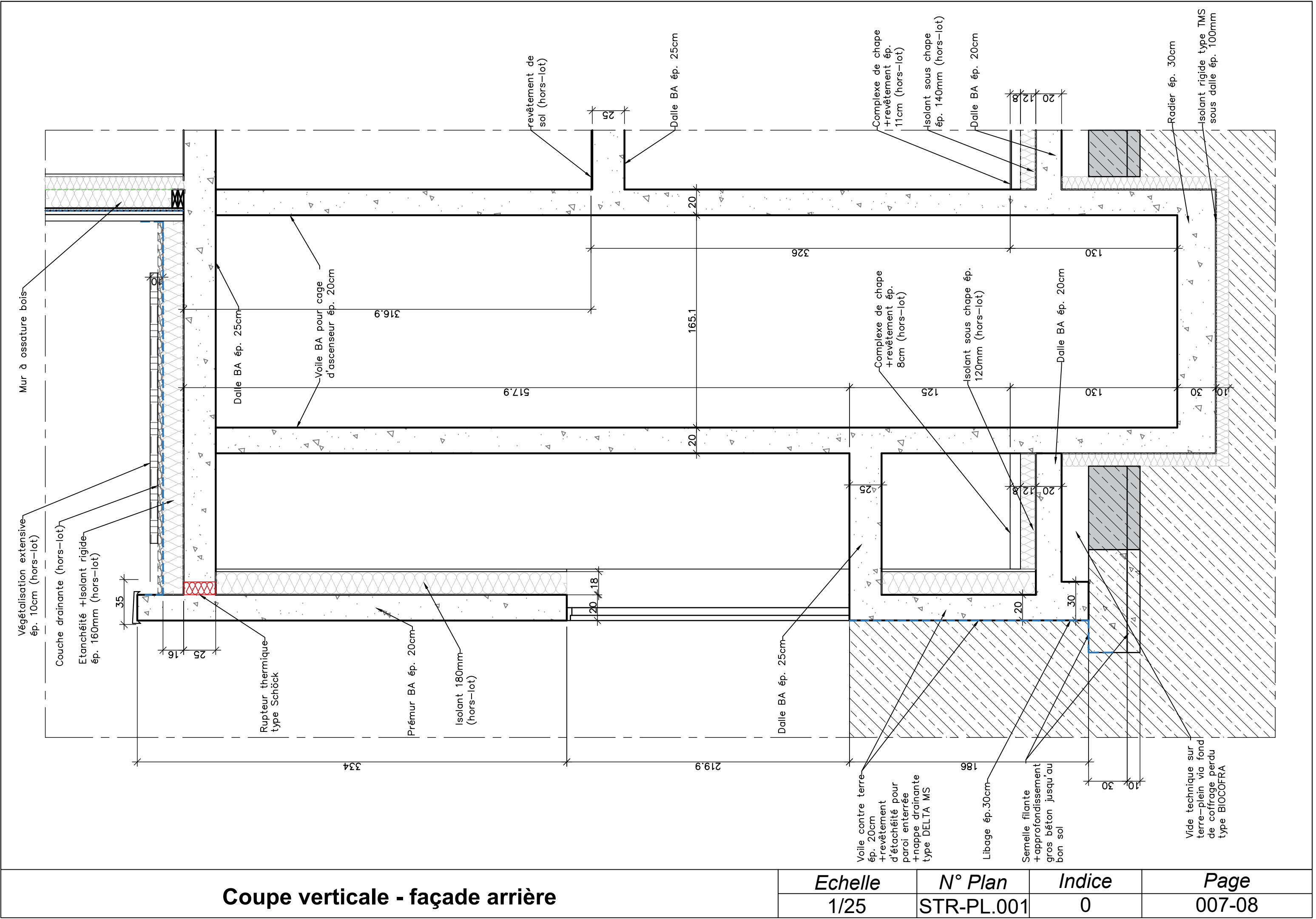
Coupe type horizontale assemblage poteau/poutre bois :





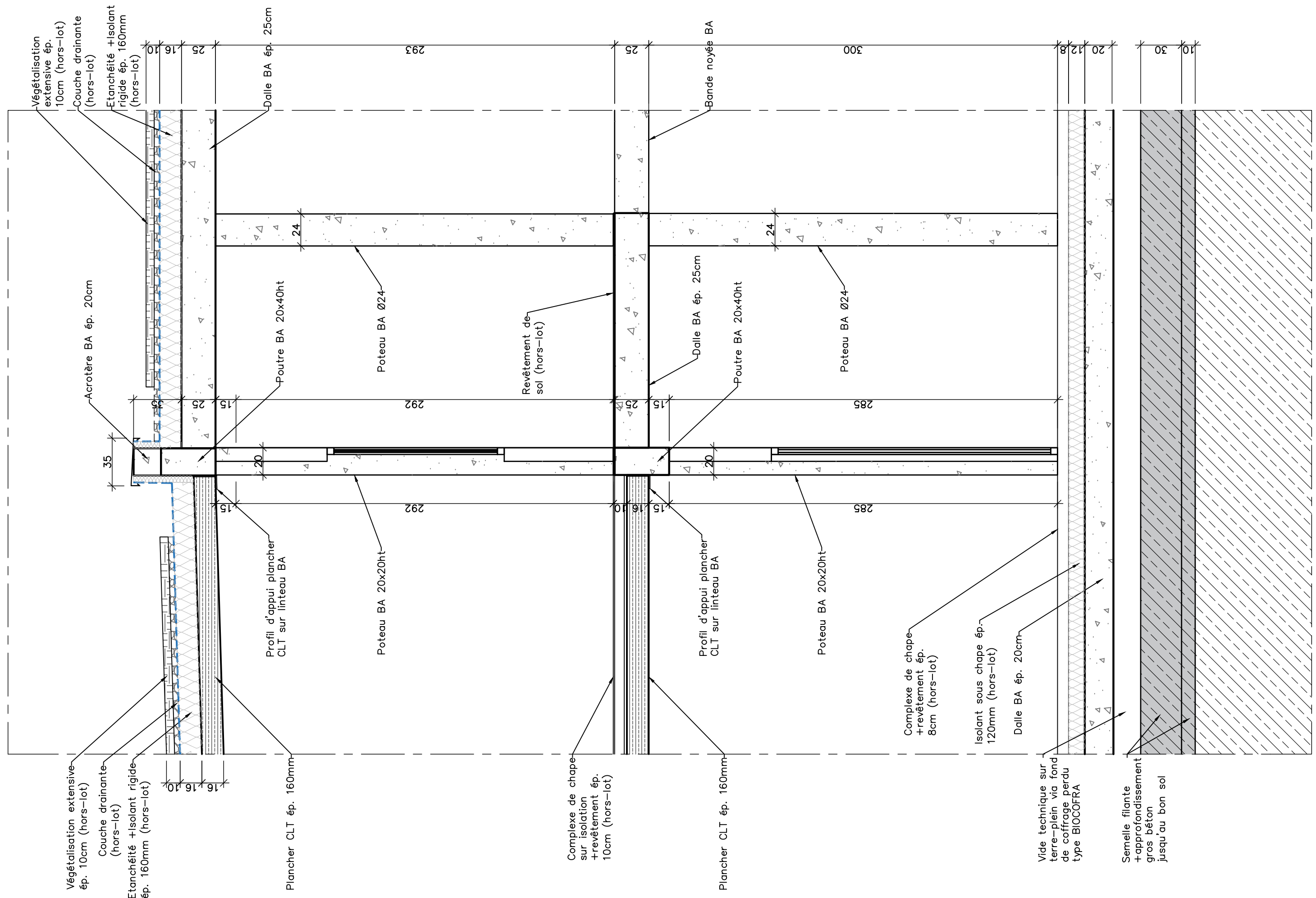
Coupe verticale - façade avant

Echelle	N° Plan	Indice	Page
1/25	STR-PL.001	0	007-07



Coupe verticale - façade arrière

Echelle	N° Plan	Indice	Page
1/25	STR-PL.001	0	007-08



Coupe verticale - Dalle BA + Plancher CLT

Echelle
1/25

	<i>N° Plan</i>	
	STR-PL.001	

0

Page
007-09

